

妊婦健診でB型肝炎ウイルス陽性となった方へ

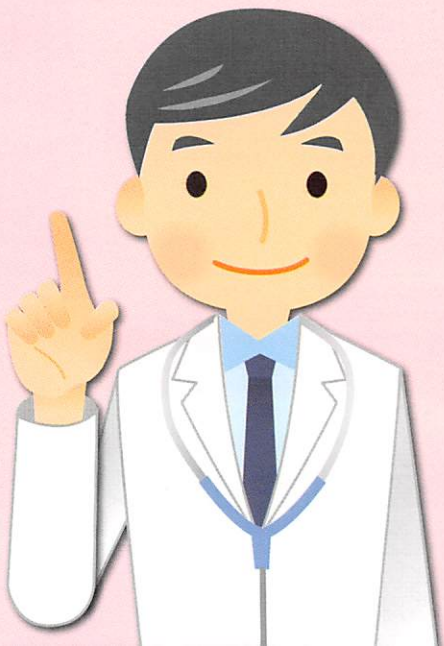
ママと
赤ちゃんの
ために!



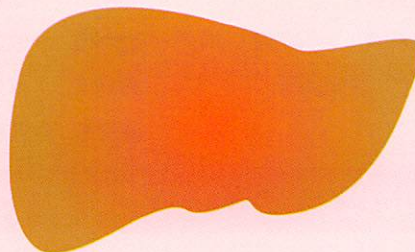
えっ!
いつのまにか、
肝がんにも
なっている可能性も!

知っておきたい、 B型肝炎

専門の先生に
診てもらえば
大丈夫!



将来、
ママの肝臓は
大丈夫なの?

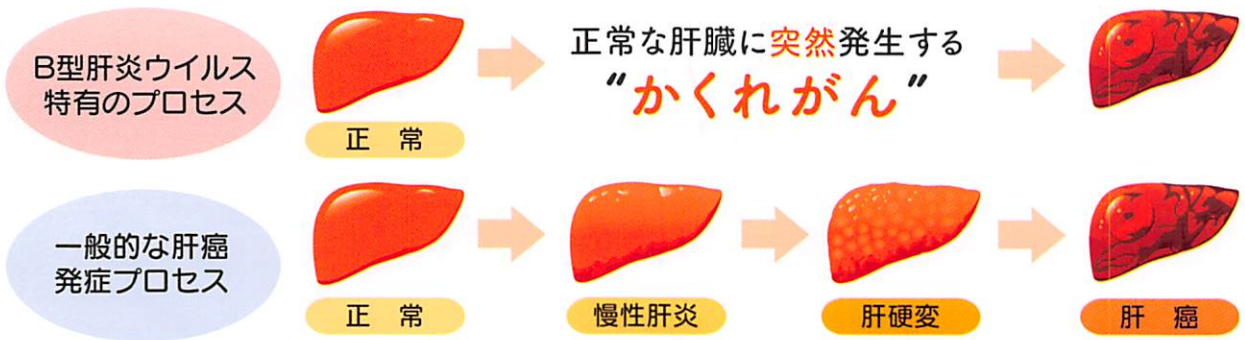


石川県・金沢市・
石川県肝疾患診療連携拠点病院



詳しくは
裏面へ

B型肝炎ウイルスでは “かくれがん”になることがあります



肝機能異常や自覚症状がなくても 1年に1回は肝疾患専門医療機関を受診しましょう

- **肝硬変、肝臓がんの予防**ができます。
- 最低 **1年に1回** **採血検査、腹部超音波検査**が必要です。
- **B型肝炎ウイルスの治療**（抗ウイルス療法）が必要となることもあります。
- **パートナーやご家族**へのB型肝炎ウイルス**ワクチン接種**が勧められる場合もあります。

- **赤ちゃんには** **感染予防処置**があります
- **肝炎の治療や検査に関する** **助成制度**があります。
- **安全な出産のために** **妊娠中から専門の医療機関で** **詳しい検査**を受けましょう

以下の病院は、石川県における肝疾患診療連携拠点病院と専門医療機関です。

市町名	医療機関名	市町名	医療機関名
金沢市	●金沢大学附属病院（肝疾患診療連携拠点病院）	小松市	●国民健康保険 小松市民病院
	●独立行政法人国立病院機構 金沢医療センター		●医療法人社団愛康会 小松ソフィア病院
	●石川県立中央病院		●特定医療法人社団勝木会 やわたメディカルセンター
	●金沢市立病院	能美市	●医療法人社団和楽仁 芳珠記念病院
	●金沢赤十字病院	白山市	●公立松任石川中央病院
	●石川県済生会金沢病院	津幡町	●公立河北中央病院
	●国家公務員共済組合連合会 北陸病院	内灘町	●金沢医科大学病院
	●医療法人社団浅ノ川 浅ノ川総合病院	七尾市	●社会医療法人財団董仙会 恵寿総合病院
	●独立行政法人 地域医療機能推進機構 金沢病院	羽咋市	●公立羽咋病院
	●公益社団法人石川勤労者医療協会 城北病院	輪島市	●市立輪島病院
加賀市	●加賀市医療センター	能登町	●公立宇出津総合病院

お母さんや赤ちゃんの健康についてはお住まいの市町保健センターでご相談できます。

リーフレットに
関する
お問い合わせは

石川県肝疾患診療連携拠点病院(金沢大学附属病院)肝疾患相談センター
月～金 9:00～16:00 TEL 076-265-2244
E-MAIL: kan_en@m-kanazawa.jp